

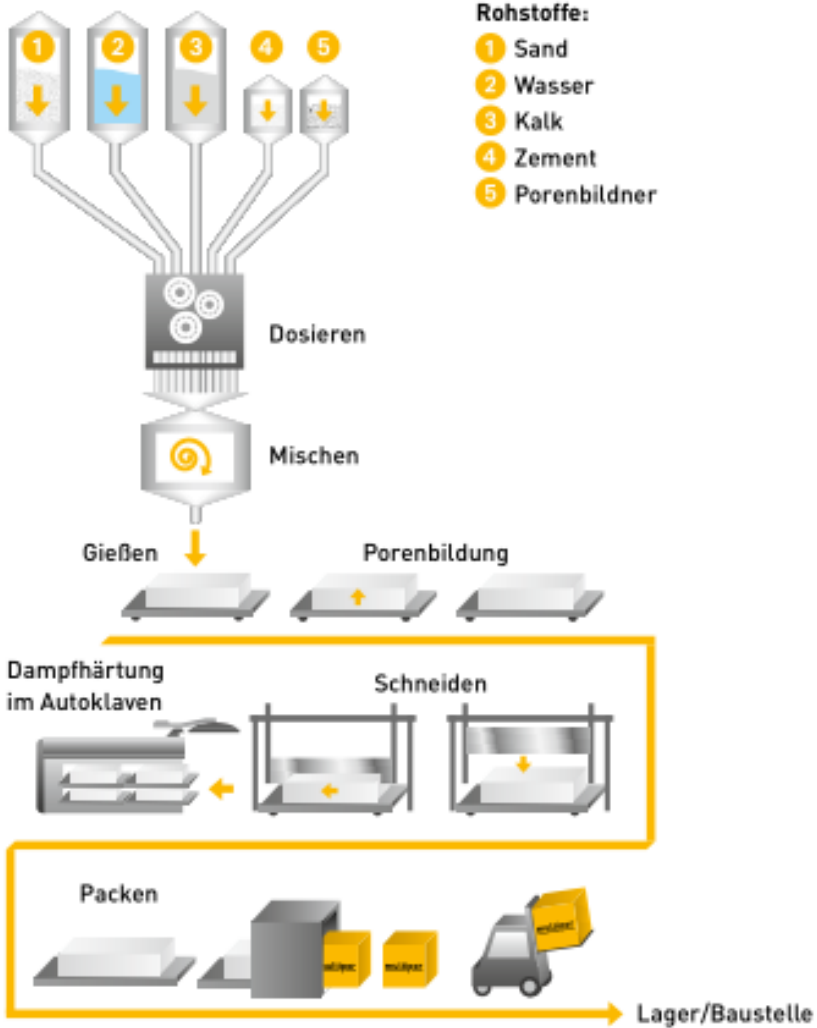


Multipor concept – meer in detail

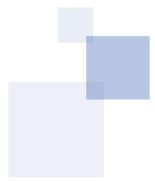
## **Naïsolatie van bestaande gevels**

**multipor**

# Productieproces Multipor



# Volledig Multipor systeem



## Platen - afmetingen

Lengte (mm)	600
Breedte (mm)	390
Dikte (mm)	50/60/80/100/120/140/160/180/200



## Stroken voor slag ramen/deuren - afmetingen

Lengte (mm)	600
Breedte (mm)	250
Dikte (mm)	20/30/40



## Wig voor binnenisolatie - afmetingen

Lengte (mm)	500
Breedte (mm)	390
Dikte (mm)	20=>60



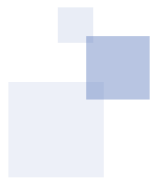
# Volledig Multipor systeem

## ■ Gereedschappen – hulpmiddelen

1. Lijmkam
2. Multipor schuurplank
3. Multipor handzaag
4. Multipor lijm mortelpan
5. Multipor lijm
6. Multipor reparatiemortel
7. Multipor wapeningsgaas
8. Hennepstrook
9. Multipor strook
10. Multipor wig
11. Multipor gladde kalkpleister
12. Verankeringsplaatje

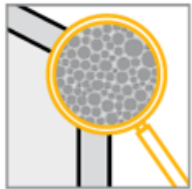


# Eigenschappen Multipor

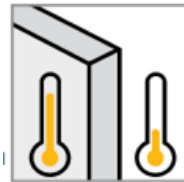


	Eenheid	
Warmtegeleidingscoëfficiënt $\lambda_{U,i}$	W/mK	0,043
Volumemassa	kg/m <sup>3</sup>	100 - 115
Dampdiffusieweerstandsgetal $\mu$	-	3
Brandreactieklasse	-	A1 (onbrandbaar)

# Eigenschappen Multipor



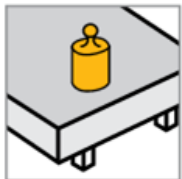
**Homogeen / vezelvrij**



**Hoge  
warmteweerstand**



**Groot  
diffusievermogen**



**Vormvast en  
drukbestendig**



**Gehydrofobeerd**



**CE-gemarkeerd**



**Gemakkelijk te  
verwerken**



**Onbrandbaar**



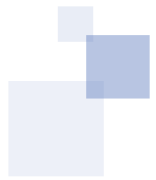
**Recycleerbaar**

# Verwerking Multipor – aandacht

1. Controleer steeds of de ondergrond geschikt is
2. Plaats een ontkoppelingsstrip, bijv. hennepstrook
3. Breng de lijm aan loodrecht op de richting van de schuifbeweging waarmee de plaat tegen de muur aangedrukt wordt



# Verwerking Multipor – aandacht



4. De kopse en langsvoegen worden niet verlijmd



5. Breng altijd eerst een wapeningslaag aan (met lijm mortel en wapeningsgaas) voor het plaatsen van de afwerking



6. Bevestig de isolatieplaten bijkomend met een schroefplug wanneer de wand afgewerkt wordt met tegels





# Bevestigen van voorwerpen

**multipor**

## ■ Lichte voorwerpen (in de Multipor isolatieplaat)

- ☐ ≤ 6 kg
- ☐ Max. 1 bevestiging per plaat
- ☐ Bijv. verankeringplaatje met schroef (tot 3 kg)



## ■ Zware voorwerpen (in de achterliggende muur)

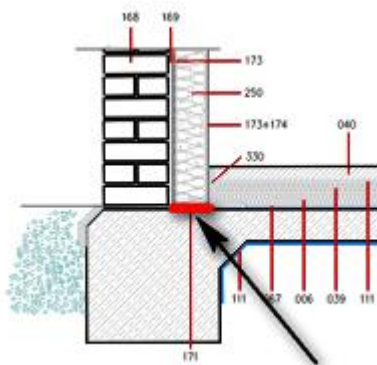
- ☐ > 6 kg
- ☐ Bijv. Fischer Thermax (mechanisch/chemisch)



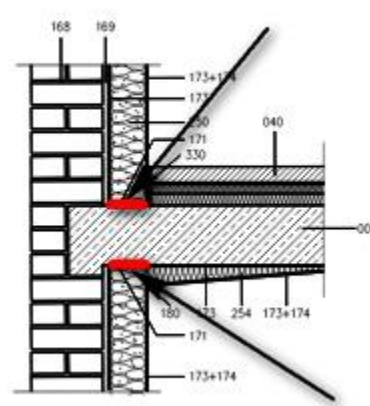
# Voorbeelden details

## ■ Flexibele en luchtdichte aansluiting met de bestaande structuur

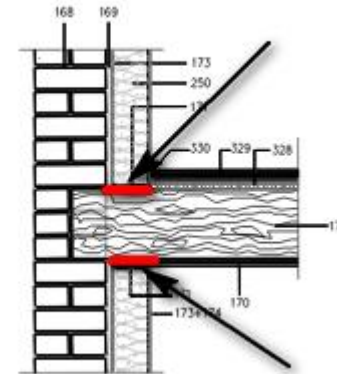
- ❑ Bijv. muurvoet / houten balken / ...
- ❑ Met een ontkoppelingsstrip (bijv. hennepstrook, compriband, ...)



Muurvoet



Aansluiting met betonnen welfsels

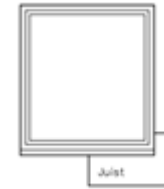
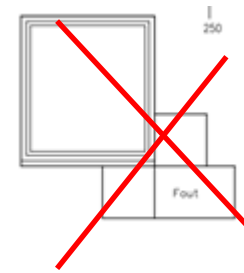
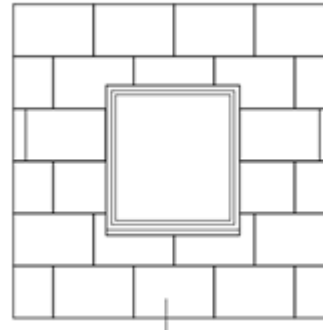


Aansluiting met houten roostering

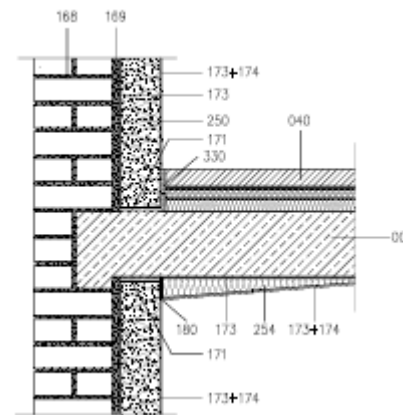
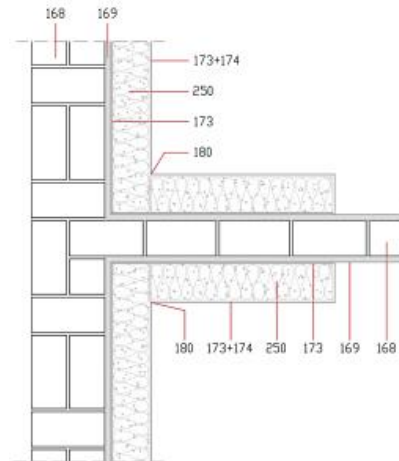
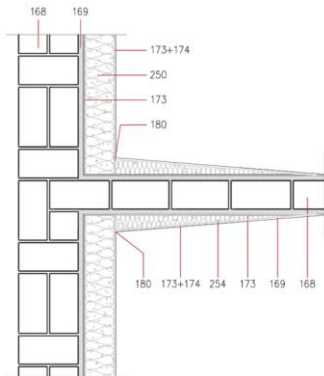
# Bijzondere aandacht

## ■ Plaatsingsverband Multipor

- ❑ Verspringing  $\geq 150\text{mm}$
- ❑ Hoeken



## ■ Vermijdt koudebruggen met Multipor wiggen of platen



Verbinding buitenmuur - binnenmuur

Verbinding buitenmuur - binnenmuur

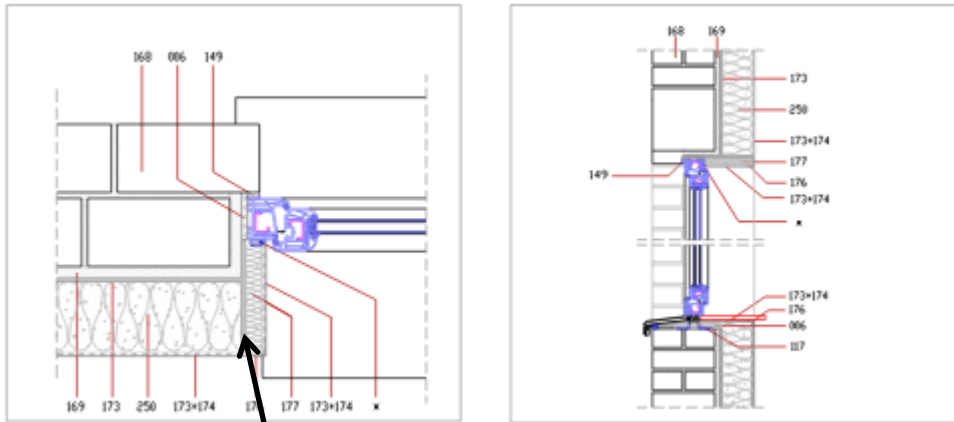
Verbinding plafond



# Bijzondere aandacht

## ■ Zijvlakken

- Isoleer de kanten van venster- en deuropeningen met Multipor stroken



# Overzicht

The logo for 'multipor' is displayed in a bold, black, sans-serif font. The text is centered within a solid yellow square. The letters 'm', 'p', and 'o' have a thin black underline beneath them.

**multipor**

- Naïsolatie gevels langs binnen
- Ideale oplossing voor bepaalde projecten
- Volledig systeem
- Capillair actief materiaal

- Brandveiligheid
- Massief en vormvast
- Voorkomt vorming van schimmels en algen
- Gemakkelijk verzaag- en verwerkbaar
- Duurzaam en ecologisch





**Xella service**

The image features an abstract graphic composed of three overlapping squares. A large, light blue square is positioned at the bottom left. A smaller, medium blue square is positioned to its right and slightly above. A third, even smaller, light blue square is positioned above the medium blue square. The text 'Xella service' is written in a bold, black, sans-serif font, centered horizontally between the large light blue square and the medium blue square.

# Xella service

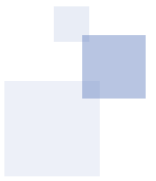
- Concept partner – niet louter productleverancier
- Kwaliteitspartner – productie volgens beste en laatste standards
- Innovatie- en onderzoeksafdeling
- Team van opgeleide ingenieurs en commercieel verantwoordelijken
- Stabiele langetermijnspartner



**Samen werken en bouwen we voor de toekomstige generaties !**

# Vragen ?

---



**Hartelijk dank voor uw aandacht !**